

Wohnen am Heiteren





„Die Sonnenuhr zählt nur die heiteren Stunden“





A2

Zofingen Altstadt

Heiternplatz

Wildpark

MFH Riedtalstrasse 11



ZOFINGEN

Die Stadt Zofingen verbindet als regionales Zentrum gelebte Traditionen mit dynamischer Entwicklung. Mit der einmaligen Altstadt, dem breiten Angebot an Kultur, Freizeit und Sport und zahlreichen Grünräumen bietet Zofingen Lebensqualität. Die Thut-Stadt gilt als attraktiver Wirtschaftsstandort und verfügt durch die zentrale Lage über beste Verkehrsverbindungen in die ganze Schweiz.

Quelle: zofingen.ch



Region . HEITERN

WV

Der Heiternplatz auf dem Zofinger Hausberg Heitern wird oft auch als «der schönste Festplatz der Schweiz» bezeichnet. Der Heitern bietet eine wunderschöne Kulisse für Anlässe unter freiem Himmel und Spaziergänge mit Blick auf die Altstadt und die Alpen.

Quelle: zofingen.ch



Eingang . ERDGESCHOSS

Technik	16.91 qm
Veloraum	15.48 qm
Gedeckte Parkplätze	6 Stk.
Besucher Parkplatz	1 Stk.



ATTIKA

1. OG

EG



WESTANSICHT

ATTIKA

1. OG

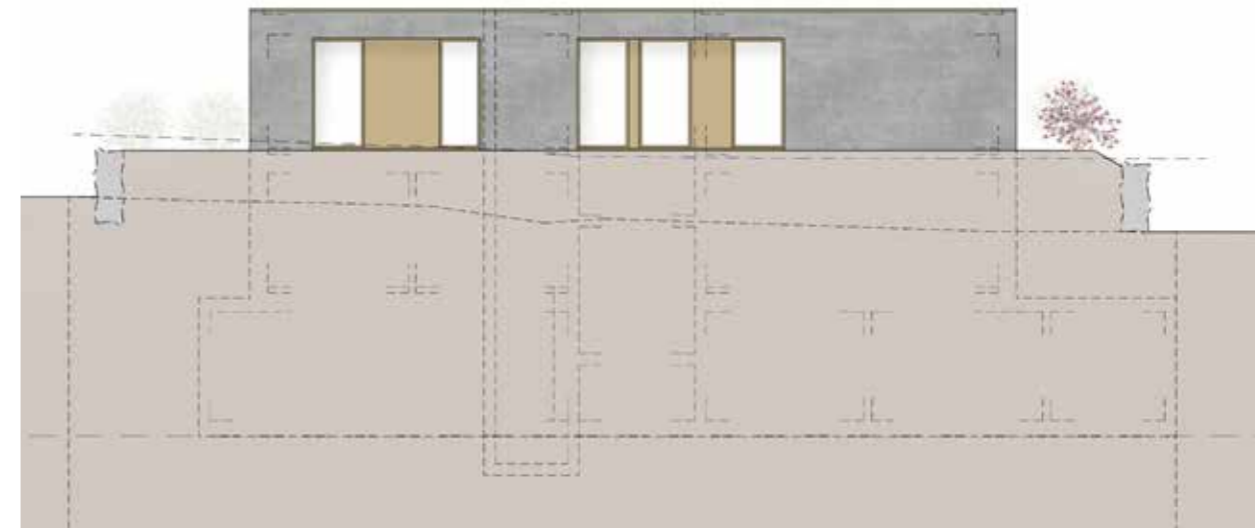
EG



SÜDDANSICHT



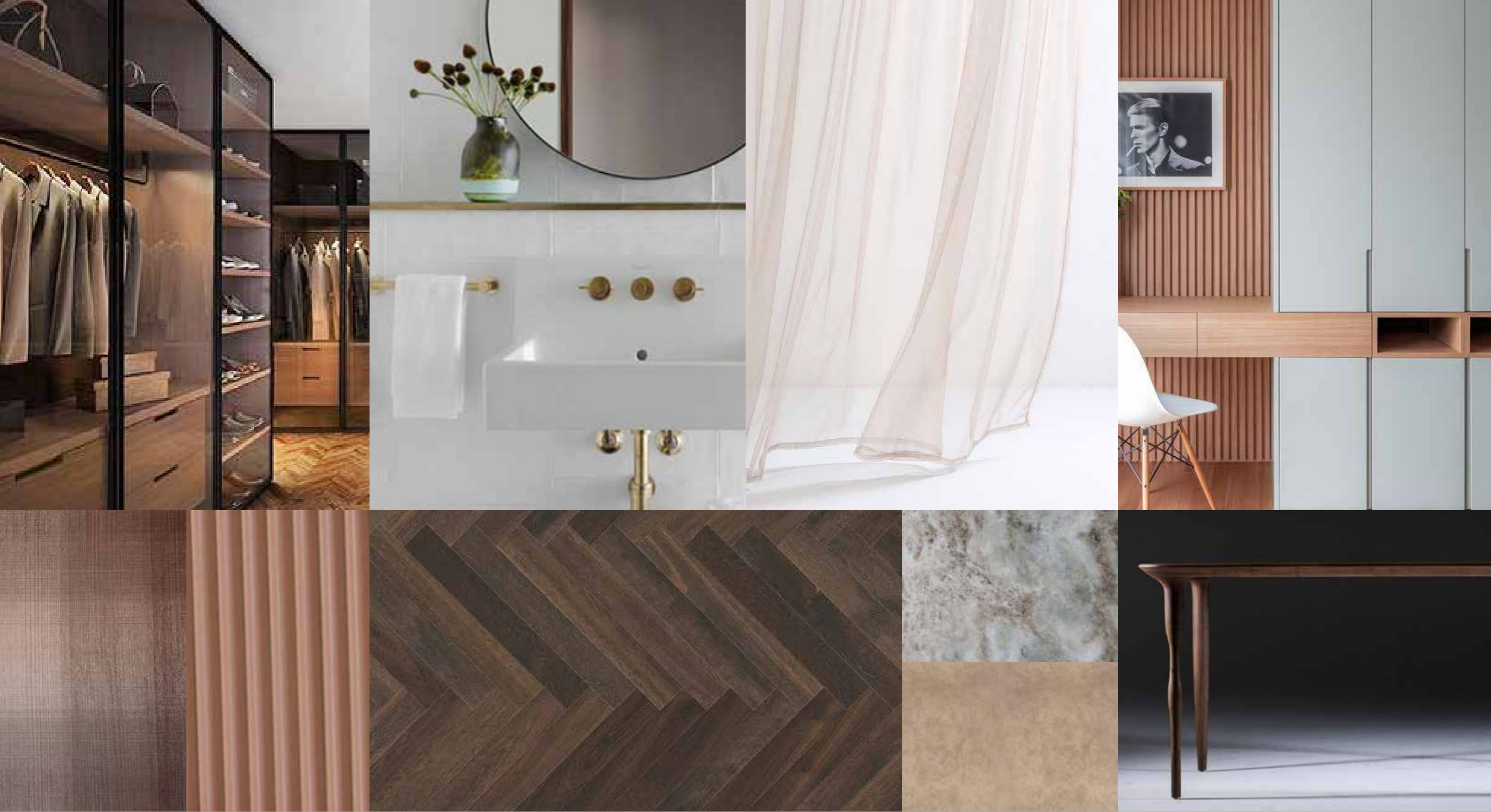
OSTANSICHT



NORDANSICHT



Fassaden



Farb- und Materialwelt . INSPIRATION





4 1/2 Zimmer . WOHNUNG 1. OG . LINKS



NGF	114.00 qm
Keller	14.56 qm
Sitzplatz	45.00 qm

3 1/2 Zimmer . WOHNUNG 1. OG . RECHTS



NGF	84.00 qm
Keller	13.43 qm
Sitzplatz	40.00 qm



„In ein Haus, in dem die Freude lebt, zieht auch das Glück ein.“

Cicero



4 1/2 Zimmer . WOHNUNG ATTIKA



NGF	116.00 qm
Keller	15.71 qm
Sitzplatz	100.00 qm
Terrasse	90.00 qm



EINGANG

Bodenbeläge: Holzdielen Eiche geräuchert
 Wandbeläge: Weissputz, hell gestrichen
 Decke: Weissputz, hell gestrichen
 Ein-/Ausbauten: Wohnungseingangstüre mit Dreipunktverschluss, Sicherheitsschild und Türspion, Gegensprechanlage mit Video, Garderobenschrank im Eingangsbereich gemäss Plan.

WOHN- UND ESSZIMMER

Bodenbeläge: Holzdielen Eiche geräuchert
 Wandbeläge: Weissputz, hell gestrichen
 Decke: Weissputz, hell gestrichen
 Ein-/Ausbauten: Zimmertüren raumhoch und weiss gestrichen, Vorhangschienen eingelegt

ZIMMER

Bodenbeläge: Holzdielen Eiche geräuchert
 Wandbeläge: Weissputz, hell gestrichen
 Decke: Weissputz, hell gestrichen
 Ein-/Ausbauten: Zimmertüren raumhoch und weiss gestrichen, Vorhangschienen eingelegt

KÜCHE

Bodenbeläge: Holzdielen Eiche geräuchert oder Natursteinplatten
 Rückwand: Naturstein oder Glas
 Decke: Weissputz, hell gestrichen
 Einbauten: Ausführung gem. Detail Architekt, Arbeitsfläche aus Naturstein
 Geräte: Induktionskochfeld, Dampfabzug in Kochinsel integriert (z.B. Bora), Backofen hochliegend, Wärmeschublade, Kühlschrank mit Tiefkühlfach, Geschirrspüler

NASSZELLEN

Bodenbeläge: Natursteinplatten
 Wandbeläge: Natursteinplatten und/ oder Weissputz, hell gestrichen
 Decke: Weissputz, hell gestrichen
 Sanitärapparate: Gemäss Baubeschrieb und Apparatliste

GEDECKTER SITZPLATZ/ TERRASSEN

Bodenbeläge: Natursteinplatten
 Fassade: Putz dunkel gestrichen
 Beleuchtung: Wandleuchten

FENSTER

Holz- Metall, Innen und Aussen IGP einbrennlackiert in Bronzefarbtönen nach Farbauswahl Architekt, 3-Scheiben-Isolierverglasung

VERDUNKELUNG / SONNENSCHUTZ

Rafflamellenstoren elektrisch an den Seitenfassaden, Witterungsbeständige Stoffrollläden elektrisch in den gedeckten Bereichen.
 Knickarmmarkise bis 5.00m, elektrisch bedienbar

ELEKTROANLAGEN

Einbauspot in Korridor, Nasszellen und Küchenbereich
 Multimediaverkabelung in allen Zimmern, gemäss separatem Elektroplan

TECHNIK

Wärmepumpe (Erdsonde): Komfortlüftung und Raumkühlung durch Wärmeaustauscher autonom bedien- und deaktivierbar
 Bodenheizung individuell regulierbar, gemäss separatem technischen Beschrieb, Minergie Standard, nicht zertifiziert

KELLER

Bodenbeläge: keramische Bodenplatten
 Wandbeläge: Weissputz, hell gestrichen
 WM/TU in allen Wohnungen installiert

HINWEIS

Für die Ausführungen gelten die Normen SIA und Richtlinien der Fachverbände.
 Änderungen bleiben vorbehalten.

Stand Juli 2020

Sämtliche Angaben dieses Prospektes entsprechen dem aktuellen Planungsstand und können noch Änderungen unterliegen. Aus sämtlichen Plänen, Zeichnungen, Darstellungen, Möblierungen, 3D- Ansichten oder Beschreibungen können keinerlei Ansprüche abgeleitet werden. Insbesondere kommt den Plänen keine gesetzliche Wirkung von Grundbuchplänen zu.

Für Ausführungen und Flächenangaben sind der detaillierte Baubeschrieb und die Pläne im Massstab 1:100 massgebend. Ausführungsbedingte Änderungen, Anpassungen und/oder Massabweichungen können vorkommen und bleiben jederzeit ausdrücklich vorbehalten. Die NGF (in qm) setzt sich zusammen aus der Hauptnutzfläche, inklusive wohnungsinterner Konstruktionsfläche (tragend und nicht tragend), inklusive wohnungsinterner Funktionsfläche (z.B. Schächte).

WOHNEN AM HEITERN

Riedtalstrasse 11, Zofingen - Aargau



Das Tor zu Ihrem Eigenheim

VERKAUF

Consus Immobilien GmbH
Haldenstrasse 5
CH - 6006 Luzern

www.consusimmobilien.ch
info@consusimmobilien.ch
Tel: 041 410 40 40

ARCHITEKTUR & BAUMANAGEMENT

Consus Immobilien GmbH
Haldenstrasse 5
CH - 6006 Luzern

architektur@consusimmobilien.ch
Tel: 041 410 40 40